

INFORMATIONEN AUS IHREN GASWIRTSCHAFTLICHEN DATEN MIT DEM GAS-X BI-INTERFACE

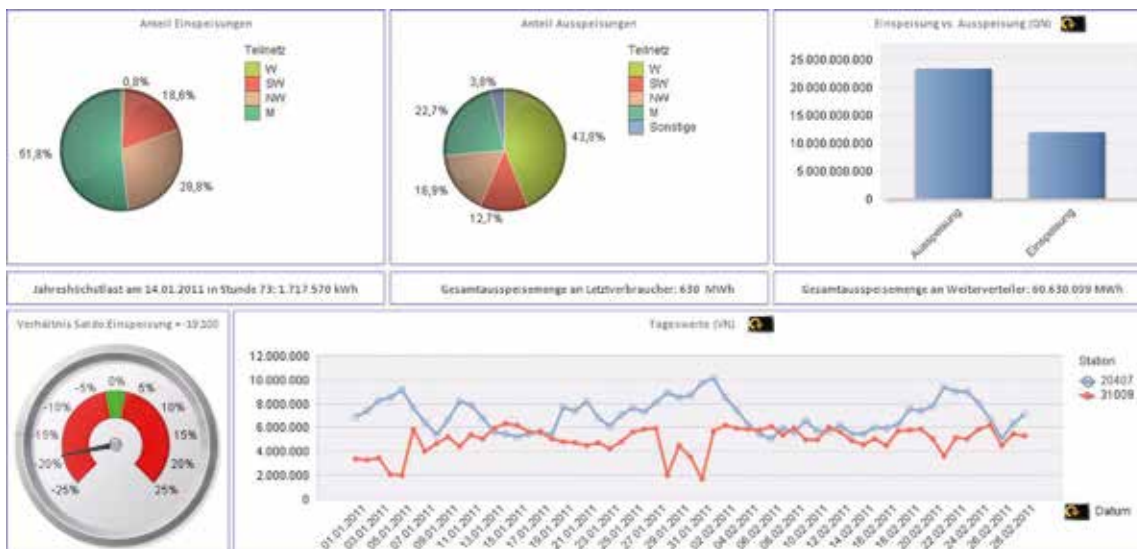
gas-x¹®



Egal ob Gashändler, Transporteur, Netz- oder Speicherbetreiber, alle sind im Zuge des Unbundlings und der fortschreitenden Marktliberalisierung **mit einer Vielzahl neuer und komplexer Informationsprozesse konfrontiert**. Auf die verschiedenen Marktrollen ausgerichtet, **unterstützt Sie die GAS-X-Lösung BI-Interface** bei der **flexiblen und schnellen Auswertung von GAS-X-Daten** für eine zielgerichtete Informationsgewinnung.

Das GAS-X BI-Interface bietet Ihnen als Business-Intelligence-Komponente **GAS-X-Wettbewerbsvorteile** durch Information mit

- marktrollenspezifischen Sichten auf die GAS-X-Daten für Marktgebietsverantwortliche (MGV), Netzbetreiber (TSO, DSO), Händler, Speicherbetreiber und Bilanzkreisverantwortliche (BKV)
- analyseoptimierten Datenmodellen für schnelle und flexible Auswertungen
- einem leistungsfähigen, hochperformanten und flexiblen BI-Tool
- einer automatisierten Datenbefüllung des BI-Tools aus der GAS-X-Datenbank



Screenshot 1: Auswertungen mit dem GAS-X BI-Interface

Mit den marktrollenspezifischen Sichten liefert Sopra Steria Consulting vorkonfigurierte Inhalte für eine schnelle Nutzung. Diese beinhalten die relevanten Steuerungskennzahlen einer Marktrolle mit den zugehörigen Stammdaten und Auswertungen, wie z. B. für die Marktrollen MGV bzw. TSO.

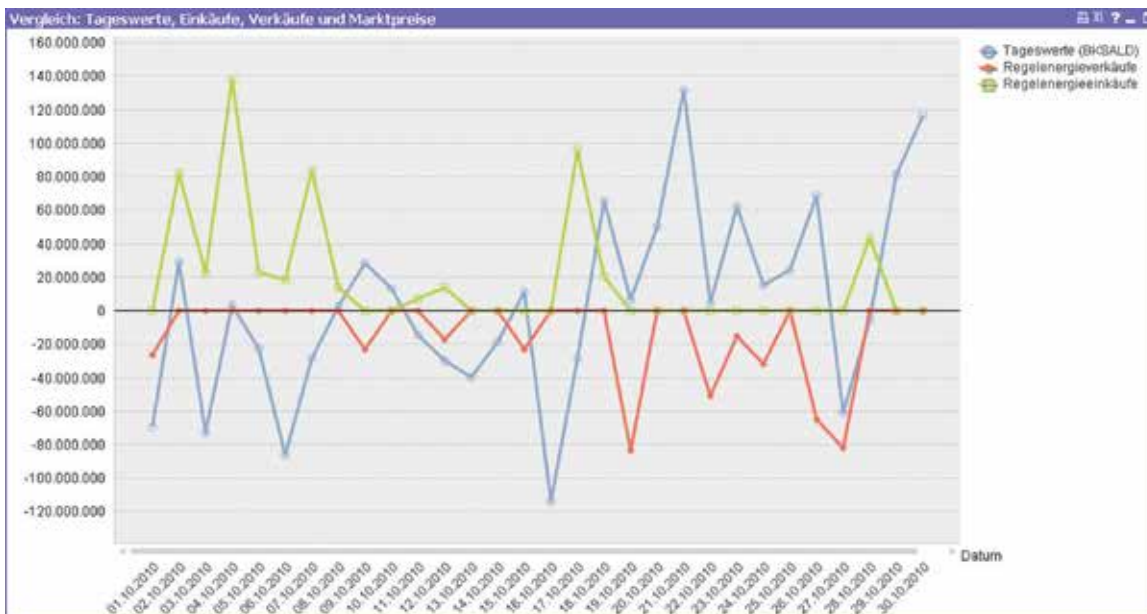
MGV

- Stammdaten
 - Partnerinformationen
 - Bilanzierungsobjekte (Bilanzkreise, Subbilanzkonten, Biogasbilanzkreise, Netzkonten)
 - Netze
 - Stammdaten zu Netzen (SLP-Verfahren, Stichtag ...)
 - Netzübergänge
 - Marktpartnercodes
 - Marktgebiete
- Auswertungen auf Netzbetreiber-scharfen Tageswerten
- Auswertungen auf Bilanzierungsergebnissen (Tageswerte, Monatswerte, variable Werte)
- Auswertung auf kommerziellen Kennzahlen

TSO

- Stammdaten
 - Station
 - Messschiene
 - Messschienenvariable
- Stundenwerte an Messschiene Qn und Vn
- Monatswerte an Messschiene Qn und Vn

Die marktrollenspezifischen Sichten können leicht um GAS-X- und auch externe Daten erweitert werden. Auch eine sichtenübergreifende Auswertung ist jederzeit möglich.



Screenshot 2: Vergleich unterschiedlicher Daten

Das GAS-X BI-Interface ist in der Lage, jedes marktrelevante BI-Tool mit den GAS-X-Daten zu versorgen. Sopra Steria Consulting bietet Ihnen eine fertige Gesamtlösung auf Basis des BI-Tools QlikView an. QlikView eignet sich durch seine Anwenderfreundlichkeit, Flexibilität und Geschwindigkeit besonders als Analysewerkzeug für gaswirtschaftliche Daten. Als Partner des Herstellers QlikTech bieten wir Ihnen eine vollständige inhaltliche und technische Integration von GAS-X in QlikView. Damit steht Ihnen die gaswirtschaftliche Fachlichkeit in GAS-X in Form von Analysen, Berichten oder Dashboards über QlikView für die tägliche Arbeit zur Verfügung.

Unsere Erfahrung für Ihren Erfolg

Sopra Steria Consulting liefert Lösungen und Beratungsleistungen für die Unternehmen des Gasmarktes. Die GAS-X-Produktfamilie ist das führende IT-Produkt zur Unterstützung der Prozesse im Handel und Transport auf der Ebene des Großhandels und der Netzbetreiber in verschiedenen Rollen. Unsere erfahrenen Beraterteams sind in der Lage, Ihre Anforderungen schnell, zielgerichtet und individuell umzusetzen.

Über Sopra Steria Consulting (www.soprasteria.de)

Sopra Steria Consulting zählt heute zu den Top 10 der Business Transformation Partner in Deutschland. Als ein führender europäischer Anbieter für digitale Transformation bietet Sopra Steria eines der umfassendsten Angebotsportfolios für End-to-End-Services am Markt: Beratung, Systemintegration, Softwareentwicklung und Business-Process-Services. Unternehmen und Behörden vertrauen auf die Expertise von Sopra Steria, komplexe Transformationsvorhaben, die geschäftskritische Herausforderungen adressieren, erfolgreich umzusetzen. Im Zusammenspiel von Qualität, Leistung, Mehrwert und Innovation befähigt Sopra Steria seine Kunden, Informationstechnologien optimal zu nutzen.

14863-1501-d



gas-x¹®

